



LOVATO

Moduulikomponentit

SISÄLLYSLUETTELO

16 A – 125 A KUORMANEROTTIMET.....	2
MODUULIKONTAKTORIT	4
VIRRANSYÖTTÖMODUULIT.....	4
MODUULIAIKARELEET.....	6
MITTAUSLAITTEET, MODUULIMALLIT	8
ENERGIAMITTARIT	9

KLINKMANN

www.klinkmann.fi

Lovato
electric

100% electricity

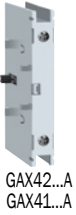
16 A – 125 A KUORMANEROTTIMET

Kolminapaiset kuormanerotimet suorakäyttökahvalla ja ovikahvalla

Suorakäyttökahva: valmis, musta kahva.
Ovikahva: akselijätke ja kahva tilataan erikseen.



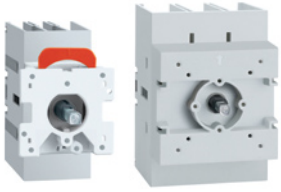
GA016 A-GA040 A GA063 A-GA125 A



GAX42...A
GAX41...A

Kolminapaiset kuormanerotimet suorakäyttökahvalla ja ovikahvalla

Oviasennus: toimitetaan jatkeella, kahva on tilattava erikseen.



GA016 C-GA040 C GA063 C-GA125 C



GAX42...C
GAX41...C

Suorakäyttökahva: valmis, musta kahva.
Ovikahva: valmis, jatkeella ja kahvalla



GA040 D GA080 D-GA125 D



GAX42...D

Kolme kuormanerotinta aurinkopaneelisovelluksiin

Tilauskoodi	Tavanomaisen vapaailma lämpövirta lth	Nimellinen toimintavirta le	Kpl/pakkaus	Paino
	AC 21 A (≤ 690 V) ①			
	[A]	[A]	kpl	[kg]

Kolminapainen kuormanerotin				
GA016 A	16	16	1	0.135
GA025 A	25	25	1	0.135
GA032 A	32	32	1	0.135
GA040 A	40	40	1	0.135
GA063 A	63	63	1	0.365
GA080 A	80	80	1	0.365
GA100 A	100	100	1	0.365
GA125 A	125	125	1	0.365

Neljäs napa				
Sulkeutuu samanaikaisesti kytkimen napojen kanssa				
GAX42 040A	40	40	1	0.040
GAX42 063A	63	63	1	0.110
GAX42 080A	80	80	1	0.110
GAX42 100A	100	100	1	0.110
GAX42 125A	125	125	1	0.110
Sulkeutuu aikaisemmin kuin kytkimen navat				
GAX41 040A	40	40	1	0.040
GAX41 125A	125	125	1	0.110

Kolminapainen kuormanerotin				
GA016 C	16	16	1	0.135
GA025 C	25	25	1	0.135
GA032 C	32	32	1	0.135
GA040 C	40	40	1	0.135
GA063 C	63	63	1	0.365
GA080 C	80	80	1	0.365
GA100 C	100	100	1	0.365
GA125 C	125	125	1	0.365

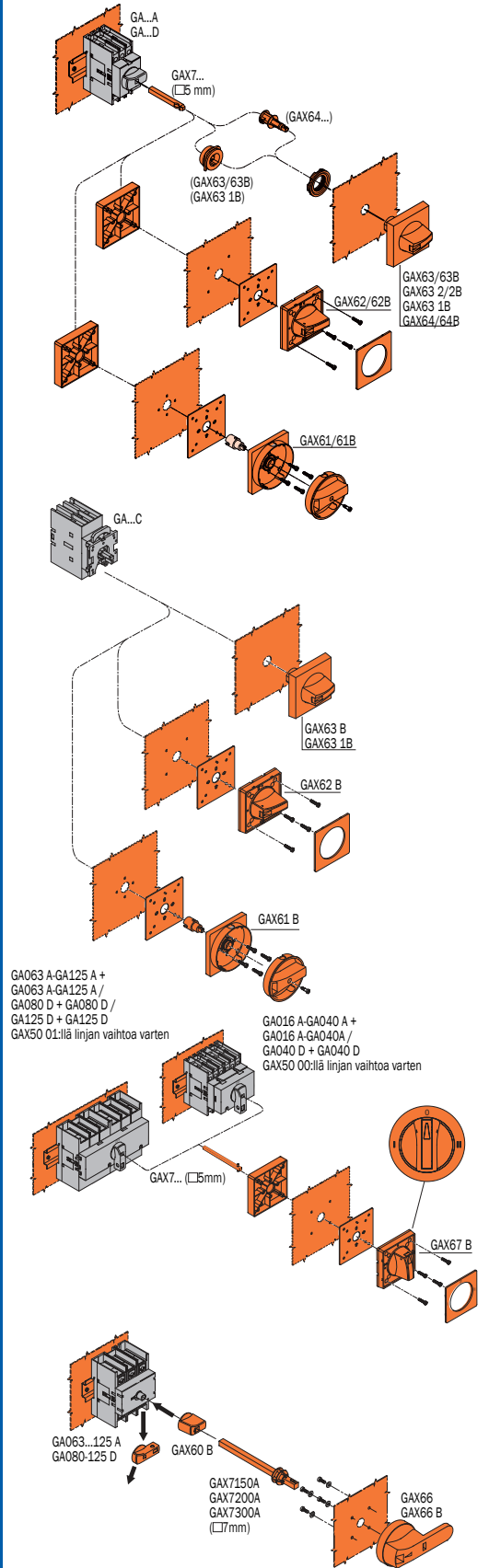
Neljäs napa				
Sulkeutuu samanaikaisesti kytkimen napojen kanssa				
GAX42 040C	40	40	1	0.040
GAX42 063C	63	63	1	0.110
GAX42 080C	80	80	1	0.110
GAX42 100C	100	100	1	0.110
GAX42 125C	125	125	1	0.110
Sulkeutuu aikaisemmin kuin kytkimen navat.				
GAX41 040C	40	40	1	0.040
GAX41 125C	125	125	1	0.110

Tilauskoodi	Tavanomaisen vapaailma lämpövirta lth	Nimellinen toimintavirta le					Kpl/pakkaus	Paino
	DC21B (800V)	DC21B (1000V)						
		Napojen lukumäärä sarjassa						
		4 ②	6 ③	8 ④	6 ⑤	8 ⑥		
	[A]	[A]	[A]	[A]	[A]	[A]	kpl	[kg]

Kolminapainen kuormanerotin								
GA040 D	40	15	25	35	10	25	1	0.135
GA080 D	80	18	30	40	20	30	1	0.355
GA125 D	125	20	35	45	25	32	1	0.355
Neljäs lisänäpa								
Sulkeutuu samanaikaisesti kytkimen napojen kanssa.								
GAX42 040D	40	-	-	-	-	-	1	0.040
GAX42 063A	80	-	-	-	-	-	1	0.110
GAX42 080A	125	-	-	-	-	-	1	0.110

- ① UL/CSA yleiset ampeeriluokitukset vastaavat AC21A lth-arvoja.
- ② Yksi kuormanerotin GA...D varustettuna yhdellä neljännellä navalla GAX42...D.
- ③ Kaksi kuormanerotinta GA...D mekaanisella liitinjärjestelmällä GAX60...
- ④ Kaksi kuormanerotinta GA...D mekaanisella liitinjärjestelmällä GAX60... ja varustettuna kahdella neljännellä navalla GAX42...D.

Kahvan asennus:



GA063 A-GA125 A +
GA063 A-GA125 A /
GA080 D + GA080 D /
GA125 D + GA125 D
GAX50 01:llä linjan vaihtoa varten

GA016 A-GA040 A +
GA016 A-GA040 A /
GA040 D + GA040 D
GAX50 00:llä linjan vaihtoa varten

- ⑤ Punainen/keltainen kahva.
- ⑥ Musta kahva.
- ⑦ GA...A ja GA...D -malleille, myös erikseen tilattava GAX7... akselinjätkeet.
- ⑧ Napsautuskiinnitys kahvoilla varustetuissa GA016 C - GA040 C -kuormanerotimissa.
- ⑨ Tilataan erikseen ja voidaan täydentää GAX7...A -jatkeilla ja 7 mm:n neliöprofiilillä GAX60 B -sovitimella (ei voi käyttää yhdessä GAX60 01 kanssa).
- ⑩ Ovikahvaan käytetään GAX66 tai GAX66 B -kahvaa sekä GAX7...A -jatketta.

MODUULIKONTAKTORIT

CN-kontaktorit



CN20...

moduLo

Tilauskoodi	Nimellinen apujännite	Koskettimien tyyppi ja lukumäärä	Kpl/pakkaus	Paino
	[V] ①	∩ NO ∩ NC	kpl	[kg]
Yksinäpainen tai kaksinäpainen				
CN20 11 024 ②⑦	24VAC/DC	1 ③ 1 ④	10	0.125
CN20 11 220 ②⑦	220-230VAC ⑤	1 ③ 1 ④	10	0.125
CN20 20 024 ②⑦	24VAC/DC	2 –	10	0.125
CN20 20 220 ②⑦	220-230VAC ⑤	2 –	10	0.125



CN25...

moduLo

Tilauskoodi	Nimellinen apujännite	Koskettimien tyyppi ja lukumäärä	Kpl/pakkaus	Paino
	[V] ①	∩ NO ∩ NC	kpl	[kg]
Kolminapainen tai nelinäpainen				
CN25 10 024 ⑤	24VAC/DC	4 ④ –	5	0.280
CN25 10 220 ⑤	220-230VAC ⑥	4 ④ –	5	0.280
CN25 01 024 ⑤	24VAC/DC	3 1④ ⑤	5	0.280
CN25 01 220 ⑤	220-230VAC ⑥	3 1④ ⑤	5	0.280



CN40...

moduLo

Tilauskoodi	Nimellinen apujännite	Koskettimien tyyppi ja lukumäärä	Kpl/pakkaus	Paino
	[V] ①	∩ NO ∩ NC	kpl	[kg]
Kolminapainen tai nelinäpainen				
CN40 10 024 ⑤	24VAC/DC	4 ④ –	5	0.400
CN40 10 220 ⑤	220-230VAC ⑥	4 ④ –	5	0.400
CN40 01 024 ⑤	24VAC/DC	3 1④ ⑤	5	0.400
CN40 01 220 ⑤	220-230VAC ⑥	3 1④ ⑤	5	0.400



CN63...

moduLo

- ① Muut jännitteet pyynnöstä. Ota yhteyttä asiakaspalveluumme (Puh. +39 035 4282422; Sähköposti: service@LovatoElectric.com).
- ② 2NC -versio toimitetaan pyynnöstä.
- ③ Viimeisen (NC) navan ominaisuudet vastaavat virtanavan ominaisuuksia. Sitä voidaan tästä syystä käyttää vaihtoehtoisesti apukoskettimena tai NC-virtakoskettimena.
- ④ Neljän NO- tai NC-navan ominaisuudet vastaavat virtanapojen ominaisuuksia, joten sitä voidaan käyttää vaihtoehtoisesti apukoskettimena tai virtakoskettimena.
- ⑤ CN25 ja CN40 -kontaktoreiden seuraavat versiot toimitetaan pyynnöstä 2NO + 2NC tai 4NC virtanavoin.
- ⑥ Sopii käytettäväksi myös 220 V tasavirralla.
- ⑦ Apukoskettimien asentaminen ei ole mahdollista.

VIRRANSYÖTTÖMODUULIT



PSL1M 010...



PSL1M 033 12
PSL1M 036 24

Tilauskoodi	Nimellinen lähtöjännite	Nimellinen lähtövirta	Lähtöteho	Kpl/pakkaus	Paino
	[V]	[A]	[W]	kpl	[kg]
Yksivaiheinen					
PSL1M 010 12	12VDC	0.83	10	1	0.060
PSL1M 024 12		2	24	1	0.130
PSL1M 033 12		2.75	33	1	0.185
PSL1M 054 12		4.5	54	1	0.250
PSL1M 072 12		6	72	1	0.320
Yksivaiheinen					
PSL1M 010 24	24VDC	0.42	10	1	0.060
PSL1M 024 24		1	24	1	0.130
PSL1M 036 24		1.5	36	1	0.185
PSL1M 060 24		2.5	60	1	0.250
PSL1M 100 24		4.2	100	1	0.320

Käyttöominaisuudet

- Nimellinen syöttöjännite: 100–240 VAC
- Nimellinen lähtöjännite: 12 VDC tyypeille PSL1M...12; 24 VDC tyypeille PSL1M...24
- Verkköjännitteen taajuus: 50/60 Hz
- Lähtöjännitteen säätö etupotentiometrillä
- Korkea hyötysuhde, jopa 89 %
- Asennus 35 mm DIN-kiskoon (IEC/EN 60715)
- Ruuviliittimet
- DIN 43880 moduulikotelo; moduulien lukumäärä:

- 1 mallissa PSL1M 010...
 - 2 mallissa PSL1M 024...
 - 3 mallissa PSL1M 033 12 ja mallissa PSL1M 036 24
 - 4 mallissa PSL1M 054 12 ja mallissa PSL1M 060 24
 - 5 mallissa PSL1M 072 12 ja mallissa PSL1M 100 24
- Kotelointiluokka: IP20 liittimissä.

Sertifioinnit ja vaatimustenmukaisuus

Sertifikaatit: cULus, GOST.
Standardienmukaisuus: IEC/EN 60950-1, IEC/EN 61000-6-3, IEC/EN 61000-6-2, UL508, CSA C22.2 nro 14.

Lisäosat ja tarvikkeet



CNH...

Tilauskoodi	Ominaisuudet	Maks. lukumäärä kontaktoria kohden	Kpl/pakkaus	Paino
		n°	kpl	[kg]
Apukoskettimet				
CNH 11	1NO + 1NC	1	1	0.045
CNH 20	2NO	1	1	0.045
Liitinten suojaussarja (myös sinetöitävä malli)				
CNP 0	CN20:lle	2	1	0.001
CNP 1	CN25:lle	2	1	0.002
CNP 2	CN40:lle ja CN63:lle	2	1	0.003
Välilappale				
CNX 80	½ moduulin leveys	1	10	0.005

- ① Ei sovellu CN20 -moduulikontaktoreille.
- ② kpl sarja

MODUULIAIKARELEET

Viivästetty aikarele. Useita aika- ja jännitealueita



TM P

moduLo

Tilauskoodi	Aika-alueet:	Nimellinen apujännite	Kpl/pakkaus	Paino
		[V]	kpl	[kg]
TM P	0,1-1 s 1-10 s 6-60 s 1-10 min 6 min - 1 h 1-10 h 0,1-1 päivä 1-10 päivää Vain päällä (ON) Vain pois päältä (OFF)	24-48VDC 24-240VAC	1	0.048

Pääominaisuudet

- Elektroninen aikarele, useita erilaisia aika-alueita ja jännitealueita. Viivästetty päällekytkentä, sulkuviive, releen virroituksen alussa
- 1 relelähtö yhdellä vaihtokoskettimella
- Viivästysaikaa voidaan säätää etuosassa sijaitsevalla kiertokytkimellä: 10-100 %
- Vihreä virtamerkkivalo kertoo virran olevan päällä
- Releen tilan punainen merkkivalo: vilkkuu viivästyksen ollessa päällä ja palaa yhtäjaksoisesti releen ollessa virroitettuna
- DIN 43880 moduulikotelo, 1 moduuli
- Koteloitiluokka: IP40 edessä (ainoastaan IP40 -suojattuun koteloon tai sähkötauluun asennettuna); IP20 -suojaus liittimissä.

Sertifioinnit ja vaatimustenmukaisuus

Sertifiikaatit: cULus ja GOST.
Standardienmukaisuus: IEC/EN 61812-1, UL508, CSA C22.2 nro 14.

Monitoiminen aikarele. Useita aika- ja jännitealueita. 1 relelähtö



TM M1

moduLo

Tilauskoodi	Aika-alueet:	Nimellinen apujännite	Kpl/pakkaus	Paino
		[V]	n°	[kg]
TM M1	0,1-1 s 1-10 s 6-60 s 1-10 min 6 min - 1 h 1-10 h 0,1-1 päivä 1-10 päivää Vain päällä (ON) Vain pois päältä (OFF)	12-240V AC/ DC	1	0.053

Pääominaisuudet

- Monitoiminen elektroninen aikarele, useita erilaisia aika- ja jännitealueita
- Sallien syötön
- 1 relelähtö yhdellä vaihtokoskettimella
- Valittavat toiminnot: (a) Viivästetty päällekytkentä, sulkuviive, releen virroituksen alussa. (b) Pulssimainen releen virroitus käynnistyksessä. (c) Viikkukäynnisty OFF-aikavälillä. Yhtäläisen ajoituksen kierrätys. (d) Viikkukäynnisty ON-aikavälillä. Yhtäläisen ajoituksen kierrätys. (e) Pois päältä kytkennän viivästys; releen virroitus ulkoisen koskettimen sulkeutuessa avautumisen alussa. (f) Pulssimainen releen virroitus ulkoisen koskettimen sulkeutumisen alussa. (g) Pulssimainen releen virroitus ulkoisen koskettimen alkaessa avautua. (h) On-off -viivästys. Sulkuviive ulkoisen koskettimen sulkeutumisen alussa, ja katkoviivästys ulkoisen koskettimen avautumisen alussa. (i) Askelrele ulkoisen koskettimen jokaisen sulkeutumisen yhteydessä. (j) Pulssigeneraattori, epäsymmetrinen ajastuksen kierrätys; käynnisty OFF -pulsiajalla ja 0,5 s ON -pulsilla.
- Viivästysaikaa voidaan säätää etuosassa sijaitsevalla kiertokytkimellä: 10-100 %
- Vihreä virtamerkkivalo kertoo virran olevan päällä
- Releen tilan punainen merkkivalo: vilkkuu viivästyksen ollessa päällä ja palaa yhtäjaksoisesti releen ollessa virroitettuna
- DIN 43880 moduulikotelo, 1 moduuli sopii 35 mm DIN -kiskoon kiinnittämiseen (IEC/EN 60715)
- Koteloitiluokka: IP40 edessä (ainoastaan IP40 -suojattuun koteloon tai sähkötauluun asennettuna); IP20 -suojaus liittimissä.

Sertifioinnit ja vaatimustenmukaisuus

Sertifiikaatit: cULus ja GOST.
Standardienmukaisuus: IEC/EN 61812-1, UL508, CSA C22.2 nro 14.

Monitoiminen aikarele. Useita aika- ja jännitealueita. 2 relelähtöä



TM M2

moduLo

Tilauskoodi	Aika-alueet:	Nimellinen apujännite	Kpl/pakkaus	Paino
		[V]	n°	[kg]
TM M2	0,1-1 s 1-10 s 6-60 s 1-10 min 6 min - 1 h 1-10 h 0,1-1 päivä 1-10 päivää Vain päällä (ON) Vain pois päältä (OFF)	12-240V AC/ DC	1	0.078

Pääominaisuudet

- Monitoiminen elektroninen aikarele, useita erilaisia aika- ja jännitealueita
- Sallien syötön
- 2 relelähtöä, joista toinen yhdellä viivästetyllä vaihtokoskettimella (C/O) ja toinen yhdellä normaalisti avoimella (N/O) koskettimella, ohjelmoitavissa välitöntä tai viivästettyä toimintaa varten
- Valittavat toiminnot: (a) Viivästetty päällekytkentä, sulkuviive, releen virroituksen alussa. (b) Pulssimainen releen virroitus käynnistyksessä (c) Viikkukäynnisty OFF-aikavälillä. Yhtäläisen ajoituksen kierrätys. (d) Viikkukäynnisty ON-aikavälillä. Yhtäläisen ajoituksen kierrätys. (e) Pois päältä kytkennän viivästys; releen virroitus ulkoisen koskettimen sulkeutuessa avautumisen alussa (f) Pulssimainen releen virroitus ulkoisen koskettimen sulkeutumisen alussa. (g) Pulssimainen releen virroitus ulkoisen koskettimen avautumisen alussa. (h) On-off -viivästys. Sulkuviive ulkoisen koskettimen sulkeutumisen alussa, ja katkoviive ulkoisen koskettimen avautumisen alussa. (i) Askelrele ulkoisen koskettimen jokaisen sulkeutumisen yhteydessä. (j) Pulssigeneraattori, epäsymmetrinen ajastuksen kierrätys; käynnisty OFF -pulsiajalla ja 0,5 s ON -pulsilla.
- Viivästysaikaa voidaan säätää etuosassa sijaitsevalla kiertokytkimellä: 10-100 %
- Vihreä virtamerkkivalo kertoo virran olevan päällä
- Releen tilan punainen merkkivalo: vilkkuu viivästyksen ollessa päällä ja palaa yhtäjaksoisesti releen ollessa virroitettuna
- DIN 43880 moduulikotelo, 1 moduuli sopii 35 mm DIN -kiskoon kiinnittämiseen (IEC/EN 60715)
- Koteloitiluokka: IP40 edessä (ainoastaan IP40 -suojattuun koteloon tai sähkötauluun asennettuna); IP20 -suojaus liittimissä.

Sertifioinnit ja vaatimustenmukaisuus

Sertifiikaatit: cULus ja GOST.
Standardienmukaisuus: IEC/EN 61812-1, UL508, CSA C22.2 nro 14.

MITTAUSLAITTEET, MODUULIMALLIT

LED-näytöllä varustetut digitaaliset mittauslaitteet



YKSIVAIHEISET	DMK 80	DMK 81	DMK 82	DMK 83	DMK 84
KOLMIVAIHEISET	DMK 80 R1	DMK 81 R1		DMK 83 R1	DMK 84 R1
	DMK 70	DMK 71			DMK 75
	DMK 70 R1	DMK 71R1			DMK 75 R1
Jännitemittari	●		●②		●
Virtamittari		●	●②		●
Taajuusmittari				●	
Cos-pii -mittari					●
Wattimittari					●
Ohjelmoitava lähtörele	●	●①		●①	●①

① Vain DMK... R1 -malleille.

② Laite on konfiguroitavissa ja voidaan käyttää jännitemittarina tai virtamittarina.

LED-näytöllä varustetut digitaaliset yleismittarit



YKSIVAIHEISET, KAKSIVAIHEISET, KOLMIVAIHEISET, NOLLALLA TAI ILMAN	DMK 50	DMK 51	DMK 52	DMK 60	DMK 61	DMK 62
47 sähköparametria	●	●	●			
251 sähköparametria				●	●	●
Perusmalli	●			●		
THD (Total Harmonic Distortion -analyysi)				●	●	●
Harmonisen analyysi				●	●	●
Energiamittareilla		●	●	●	●	●
Harmonisen analyysi				●	●	●
Optoeristetty RS485 -portti			●			
Generaattoreihin				●	●	●
Ohjelmoitavat lähdöt					●	●

Graafisella LCD-näytöllä varustetut digitaaliset yleismittarit



YKSIVAIHEISET, KAKSIVAIHEISET, KOLMIVAIHEISET, NOLLALLA TAI ILMAN	DMG 200	DMG 210	DMG 300
Graafinen LCD -näyttö	●	●	●
Jännite-virtamittaukset	●	●	●
Taajuus-tehomittaukset	●	●	●
Tehokerroinmittaukset			●
Päätö-loisenergiamittaukset	●	●	
THD (Total Harmonic Distortion -analyysi)	●	●	●
Harmonisen analyysi			●
Optoeristetty RS485 -portti		●	
Laajennettava (tulo/lähtö, USB, RS232, RS485, Ethernet, muisti)			●

Energiamittarit



YKSIVAIHEISET	DME M100	DME M100 T1	DME D100 T1	DME D110 T1	DME D120 T1
KOLMIVAIHEISET, NOLLALLA					DME D300 T2
KOLMIVAIHEISET, NOLLALLA TAI ILMAN					DME D310 T2
Mekaaninen näyttö	●	●			
Digitaalinen näyttö			●	●	●
Suorakytkentä	●	●	●	●	●
Kytkeä virtamuuntajalla					●
Ohjelmoitava digitaalinen tulo					●
Pulssilähdöt		●	●		
Ohjelmoitavat staattiset lähdöt				●	●
Useita erilaisia mittauksia				●	●
Päätöenergiamittaukset	●	●	●	●	●
Osittaiset päätöenergiamittaukset				●	●
Loisenergiamittaukset				●	●
Laajennettava (tulo/lähtö, USB, RS232, RS485, Ethernet, muisti)					●

ENERGIAMITTARIT

Tilauskoodi	Kuvaus	Kpl/ pakkaus	Paino [kg]
-------------	--------	-----------------	---------------

ENERGIAMITTARIT

Yksivaiheiset, mekaanisella näytöllä

DME M100	32 A, suorakytkentä, 230 VAC, 50/60 Hz	1	0.090
DME M100 T1	32 A, suorakytkentä, 1 pulssilähtö, 230 VAC, 50/60 Hz	1	0.090

Yksivaiheiset, digitaalisella näytöllä

DME D100 T1	40 A, suorakytkentä, 1 pulssilähtö, 220-240 VAC, 50/60 Hz	1	0.130
DME D100 T1 A120	40 A, suorakytkentä, 1 pulssilähtö, 120 VAC, 50/60 Hz	1	0.130
DME D110 T1	40 A, suorakytkentä, 1 ohjelmoitava lähtö, useita erilaisia mittauksia, 220-240 VAC, 50/60 Hz	1	0.130

DME D110 T1 A120	40 A, suorakytkentä, 1 ohjelmoitava lähtö, useita erilaisia mittauksia, 120 VAC, 50/60 Hz	1	0.130
-------------------------	---	---	-------

DME D120 T1	63 A, suorakytkentä, 1 ohjelmoitava lähtö, useita erilaisia mittauksia, 220-240 VAC, 50/60 Hz	1	0.130
--------------------	---	---	-------

DME D120 T1 A120	63 A, suorakytkentä, 1 ohjelmoitava lähtö, useita erilaisia mittauksia, 120 VAC, 50/60 Hz	1	0.130
-------------------------	---	---	-------

Kolmivaiheiset, nollalla (ei laajennettavissa) ja digitaalisella näytöllä

DME D300 T2	63 A, suorakytkentä, 2 ohjelmoitavaa lähtöä, 1 tulo tariffin valintaa varten, useita erilaisia mittauksia, 220-240/380-415 VAC, 50/60 Hz	1	0.130
--------------------	--	---	-------

Kolmivaiheiset, nollalla tai ilman (laajennettavissa) ja digitaalisella näytöllä

DME D310 T2	Kytkentä 5 A virtamuuntajalla, 2 ohjelmoitavaa lähtöä, 1 tulo tariffin valintaa varten, useita erilaisia mittauksia, 220-240/380-415 VAC, 50/60 Hz, laajennettavissa EXM...-moduuleilla	1	0.130
--------------------	---	---	-------

KESKITIN (LAAJENNETTAVA)

DME CD	Keskitin DME M... ja DME D...-malleille, varustettu pulssilähdöllä, tulot korkeintaan kahdeksalle energiamittarille, RS485-liitäntä, 220-240 VAC, 50/60 Hz ja 120-250 VDC, laajennettavissa EXM...-moduuleilla	1	0.130
---------------	--	---	-------

TARVIKKEET

DMK SW	Kauko-ohjausohjelmisto PC:lle DME D...	1	0,246
---------------	--	---	-------

Laajennusmoduulit malleille DME D310 T2, DME D310 T2 MID ja DME CD

EXM 10 00	2 digitaalista tuloa ja 2 staattista lähtöä, optoeristetty	1	0.130
EXM 10 01	2 optoeristettyä digitaalista tuloa ja 2 lähtörelettä nimellisvirralla 5 A, 250 VAC	1	0.130
EXM 10 10	Optoeristetty USB-liitäntä	1	0.130
EXM 10 11	Optoeristetty RS232-liitäntä	1	0.130
EXM 10 12	Optoeristetty RS485-liitäntä	1	0.130
EXM 10 13	Optoeristetty Ethernet-liitäntä	1	0.145
EXM 10 20	Optoeristetty RS485-liitäntä ja 2 lähtörelettä nimellisvirralla 5 A, 250 VAC	1	0.130
EXM 10 30	Muisti, vara-akulla varustettu kello-kalenteri (tosiaikakello) tapahtumien kirjaamista varten	1	0.130

☎ Ota yhteyttä asiakaspalveluumme.

DME M... TEKNISET TIEDOT

- Lisävirtalähde: itsenäinen
- Pätoenergian mittaustarkkuus: luokka 1 IEC/EN 62053-21 mukaisesti
- Koteloitiluokka: IP20 liittimissä edessä IP40
- Käyttölämpötila: -25...+55 °C
- Varastointilämpötila: -30...+80 °C
- Tehonkulutus: 7 VA
- Tehonhäviö: 0,1 W

DME D... TEKNISET TIEDOT

- Lisävirtalähde: itsenäinen
- Pätoenergian mittaustarkkuus: luokka 1 IEC/EN 62053-21 mukaisesti
- Koteloitiluokka: IP20 liittimissä edessä IP51
- Käyttölämpötila: -25...+55 °C
- Varastointilämpötila: -25...+70 °C
- Tehonkulutus: 10 VA
- Tehonhäviö: 2 W

Lovato_Modular_Components_leaflet_fi_0511

KLINKMANN

www.klinkmann.fi

Klinkmann OY

Fonseentie 3, P.O. Box 38, FI-00371 Helsinki, Finland

Ph. +358 9 540 4940, Fax +358 9 5413 541

automation@klinkmann.fi